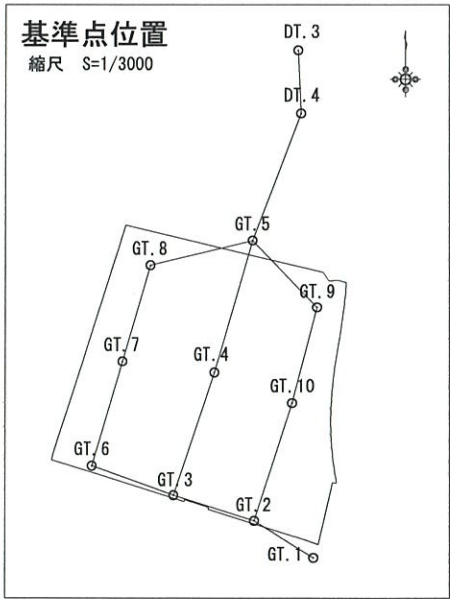


地番 41-9、41-20～77
 土地の所在 富山市下富居字八幡割

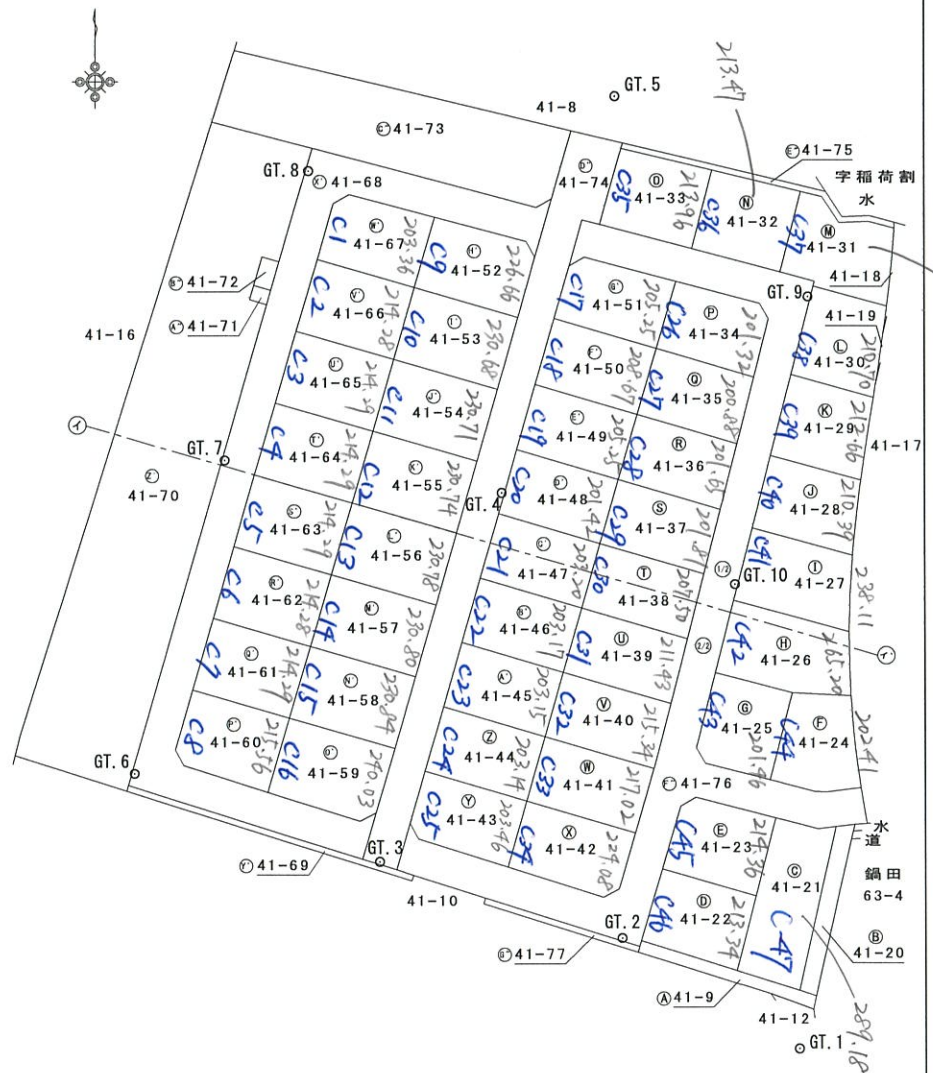
第Ⅶ座標系 世界測地(2011)

測量の基準			既知点の名称及び座標値				備考
測地系	既知点	座標変換	点名	X座標	Y座標	標識	
世界	多角点	有	DT.3	79,783.719	6,650.783	金属錶	
世界	多角点	有	DT.4	79,751.854	6,652.236	金属錶	
世界	多角点	有	GT.1	79,526.933	6,658.430	金属錶	GPS測量
世界	多角点	有	GT.2	79,545.623	6,628.625	金属錶	
世界	多角点	有	GT.3	79,558.561	6,587.569	金属錶	
世界	多角点	有	GT.4	79,620.760	6,608.342	金属錶	
世界	多角点	有	GT.5	79,687.551	6,627.742	金属錶	
世界	多角点	有	GT.6	79,573.465	6,546.290	金属錶	
世界	多角点	有	GT.7	79,626.313	6,561.637	金属錶	
世界	多角点	有	GT.8	79,675.021	6,575.785	金属錶	
世界	多角点	有	GT.9	79,653.768	6,660.242	金属錶	
世界	多角点	有	GT.10	79,605.300	6,647.773	金属錶	

令和6年能登半島地震前の測量成果をnoto2024_BL.parにより補正を行なう



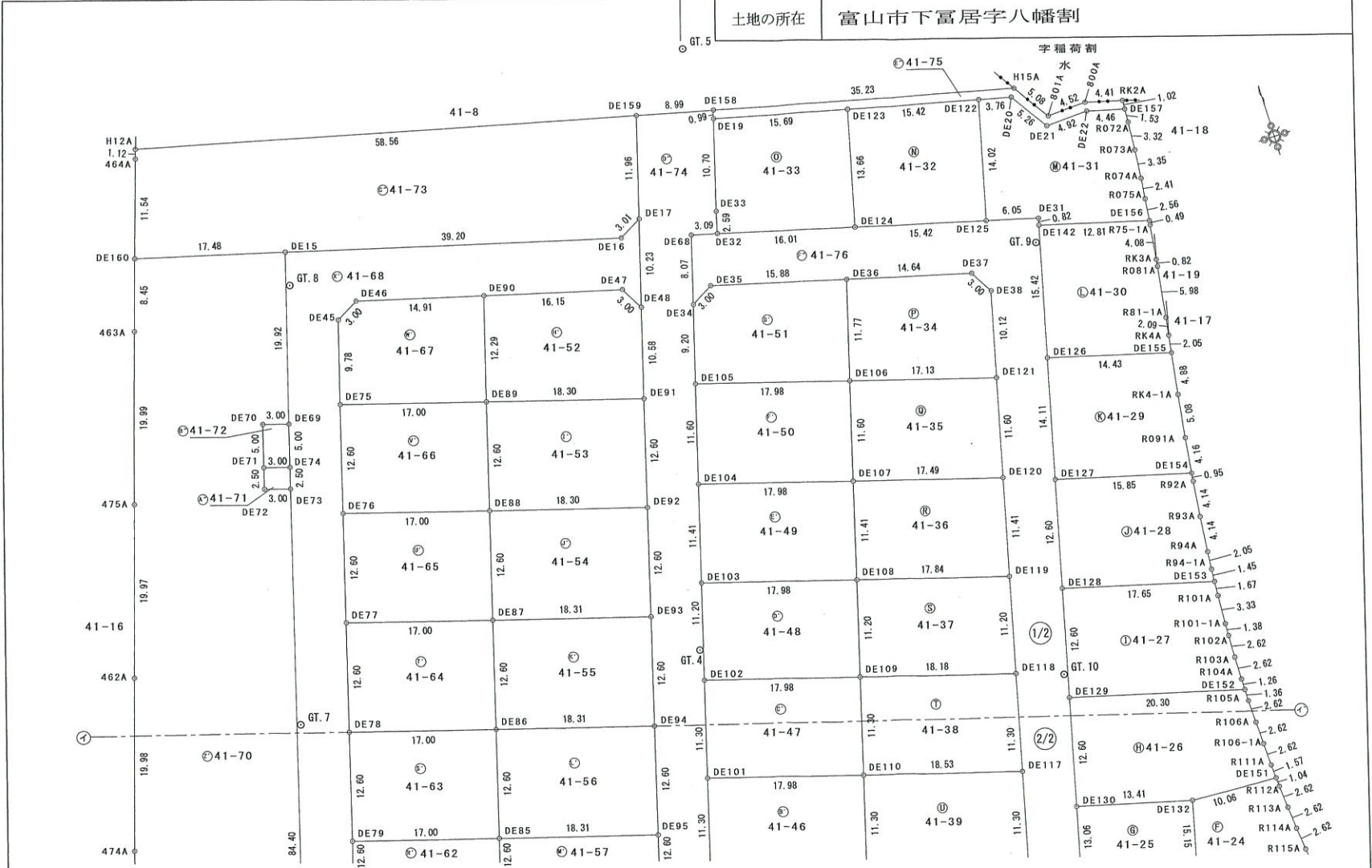
測量年月日 令和6年8月1日



作成者 富山市北代6431番地8
 土地家屋調査士 石丸 等 (令和6年8月2日作成)

申請人 オダケホーム株式会社
 代表取締役 小竹 秀子
 縮尺 1/1000

地番	41-9、 41-20~77	地積測量図	2/13
土地の所在	富山市下富居字八幡割		



測量年月日 令和6年8月1日

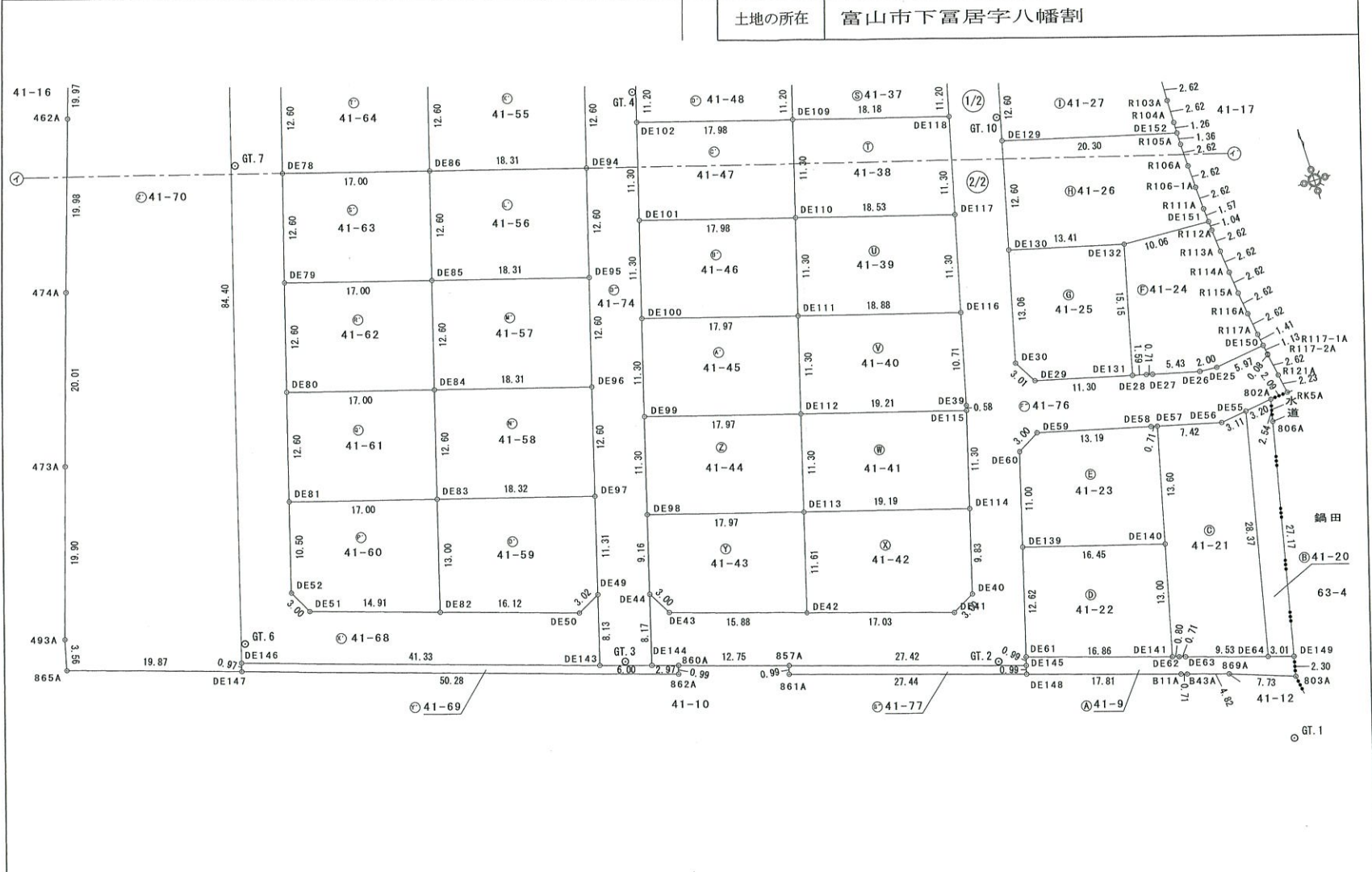
作成者 富山市北代6431番地8
土地家屋調査士 石丸 等 (令和6年8月2日作成)

申請人 オダケホーム株式会社
代表取締役 小竹 秀子

縮尺 1/500

地番	41-9、 41-20~77
土地の所在	富山市下富居字八幡割

地積測量図 3/13



測量年月日 令和6年8月1日

作成者 富山市北代6431番地8
土地家屋調査士 石丸 等
(令和 6 年 8 月 2 日作成)

申請人 オダケホーム株式会社
代表取締役 小竹 秀子

縮尺 1/500

地番	41-9、 41-20～77
土地の所在	富山市下富居字八幡割

座標求積表

C46

地番 ㊦ 41-22					
測点	標識	Xn	Yn	(Xn+1 - Xn-1)Yn	距離
DE140	ブラ杭	79,552.694	6,651.136	114,399.539200	16.45
DE139	金属板	79,557.305	6,635.344	-49,824.798096	12.62
DE61	金属板	79,545.185	6,631.806	-114,067.063200	16.86
DE141	金属板	79,540.105	6,647.891	49,919.013519	13.00
				倍面積	426.691423
				面積	213.3457115
				地積	213.34 m ²

C45

地番 ㊥ 41-23					
測点	標識	Xn	Yn	(Xn+1 - Xn-1)Yn	距離
DE57	金属板	79,565.876	6,654.510	88,904.253600	0.71
DE58	計算点	79,566.054	6,653.819	23,102.059568	13.19
DE59	金属板	79,569.348	6,641.038	12,026.919818	3.00
DE60	金属板	79,567.865	6,638.428	-79,946.588404	11.00
DE139	金属板	79,557.305	6,635.344	-100,664.803824	16.45
DE140	ブラ杭	79,552.694	6,651.136	57,006.886656	13.60
				倍面積	428.727414
				面積	214.3637070
				地積	214.36 m ²

C44

地番 ㊦ 41-24					
測点	標識	Xn	Yn	(Xn+1 - Xn-1)Yn	距離
DE151	金属板	79,586.501	6,667.420	10,161.148080	10.06
DE132	ブラ杭	79,586.978	6,657.371	-94,521.353458	15.15
DE131	金属板	79,572.303	6,653.603	-100,289.758019	1.59
DE28	計算点	79,571.905	6,655.151	-3,833.366976	0.71
DE27	計算点	79,571.727	6,655.843	-10,190.095633	5.43
DE26	コンクリート角	79,570.374	6,661.110	-9,851.781690	2.00
DE25	コンクリート角	79,570.248	6,663.108	4,237.736688	5.97
DE150	金属板	79,571.010	6,669.039	14,385.117123	1.41
R117A	計算点	79,572.405	6,668.828	26,648.636688	2.62
R116A	計算点	79,575.006	6,668.477	34,729.428216	2.62
R115A	計算点	79,577.613	6,668.166	34,781.153856	2.62
R114A	計算点	79,580.222	6,667.896	34,846.424496	2.62
R113A	計算点	79,582.839	6,667.667	34,885.233744	2.62
R112A	計算点	79,585.454	6,667.479	24,416.308098	1.04
				倍面積	404.831213
				面積	202.4156065
				地積	202.41 m ²

測量年月日 令和6年8月1日

地番 ㊦ 41-9					
測点	標識	Xn	Yn	(Xn+1 - Xn-1)Yn	距離
DE61	金属板	79,545.185	6,631.806	27,342.936138	0.99
DE145	金属板	79,544.228	6,631.526	-12,666.214660	0.99
DE148	金属板	79,543.275	6,631.248	-41,836.543632	17.81
B11A	ペンキ	79,537.919	6,648.240	-37,037.345040	0.71
B43A	ペンキ	79,537.704	6,648.922	-11,063.806208	4.82
869A	金属板	79,536.255	6,653.520	-27,146.361600	7.73
803A	金属板	79,533.624	6,660.793	-2,584.387684	2.30
DE149	金属板	79,535.867	6,661.309	20,983.123350	3.01
DE64	金属板	79,536.774	6,658.438	25,162.237202	9.53
DE63	計算点	79,539.646	6,649.344	20,533.174272	0.71
DE62	計算点	79,539.862	6,648.662	3,051.735858	0.80
DE141	金属板	79,540.105	6,647.891	35,386.723793	16.86
				倍面積	125.271789
				面積	62.6358945
				地積	62.63 m ²

地番 ㊦ 41-20					
測点	標識	Xn	Yn	(Xn+1 - Xn-1)Yn	距離
802A	コンクリート角	79,564.837	6,667.969	13,822.699737	3.20
DE55	金属板	79,564.425	6,664.789	-187,033.973707	28.37
DE64	コンクリート角	79,536.774	6,658.438	-190,151.672404	3.01
DE149	金属板	79,535.867	6,661.309	170,382.961602	27.17
806A	ペンキ	79,562.352	6,667.399	193,154.549030	2.54
				倍面積	174.564258
				面積	87.2821290
				地積	87.28 m ²

C47

地番 ㊦ 41-21					
測点	標識	Xn	Yn	(Xn+1 - Xn-1)Yn	距離
DE55	金属板	79,564.425	6,664.789	181,608.835461	3.11
DE56	コンクリート角	79,564.023	6,661.699	9,666.125249	7.42
DE57	金属板	79,565.876	6,654.510	-75,388.943790	13.60
DE140	ブラ杭	79,552.694	6,651.136	-171,406.425856	13.00
DE141	金属板	79,540.105	6,647.891	-85,305.737312	0.80
DE62	計算点	79,539.862	6,648.662	-3,051.735858	0.71
DE63	計算点	79,539.646	6,649.344	-20,533.174272	9.53
DE64	金属板	79,536.774	6,658.438	164,989.435202	28.37
				倍面積	578.378824
				面積	289.1894120
				地積	289.18 m ²

作成者 富山市北代6431番地8
土地家屋調査士 石丸 等 (令和6年8月2日作成)

申請人 オダケホーム株式会社
代表取締役 小竹 秀子

縮尺

C40

地番 ㊦ 41-28					
測点	標識	Xn	Yn	(Xn+1 - Xn-1)Yn	距離
DE154	金属板	79,622.873	6,669.123	33,665.732904	15.85
DE127	金属板	79,626.974	6,653.810	-53,915.822430	12.60
DE128	金属板	79,614.770	6,650.668	-111,538.353028	17.65
DE153	金属板	79,610.203	6,667.722	-20,803.292640	1.45
R94-1A	計算点	79,611.650	6,667.840	23,270.761600	2.05
R94A	計算点	79,613.693	6,668.032	41,081.745152	4.14
R93A	計算点	79,617.811	6,668.478	54,901.579374	4.14
R92A	計算点	79,621.926	6,668.991	33,758.432442	0.95
				倍面積	420.783374
				面積	210.3916870
				地積	210.39 m ²

C39

地番 ㊦ 41-29					
測点	標識	Xn	Yn	(Xn+1 - Xn-1)Yn	距離
DE155	金属板	79,636.841	6,671.252	57,532.877248	14.43
DE126	金属板	79,640.640	6,657.329	-65,687.865243	14.11
DE127	金属板	79,626.974	6,653.810	-118,218.242270	15.85
DE154	金属板	79,622.873	6,669.123	133.382460	4.16
R091A	計算点	79,626.994	6,669.701	60,981.076243	5.08
RK4-1A	計算点	79,632.016	6,670.468	65,684.098396	4.88
				倍面積	425.326834
				面積	212.6634170
				地積	212.66 m ²

C38

地番 ㊦ 41-30					
測点	標識	Xn	Yn	(Xn+1 - Xn-1)Yn	距離
DE156	金属板	79,652.203	6,673.538	25,806.571446	12.81
DE142	金属板	79,655.577	6,661.174	-77,023.154962	15.42
DE126	金属板	79,640.640	6,657.329	-124,731.716144	14.43
DE155	金属板	79,636.841	6,671.252	-11,841.472300	2.05
RK4A	計算点	79,638.865	6,671.581	27,286.766290	2.09
R81-1A	計算点	79,640.931	6,671.916	53,295.265008	5.98
R081A	計算点	79,646.853	6,672.793	44,947.933648	0.82
RK3A	計算点	79,647.667	6,672.911	32,410.328727	4.08
R75-1A	計算点	79,651.710	6,673.475	30,270.882600	0.49
				倍面積	421.404313
				面積	210.7021565
				地積	210.70 m ²

測量年月日 令和6年8月1日

座標求積表

C43

地番 ㊦ 41-25					
測点	標識	Xn	Yn	(Xn+1 - Xn-1)Yn	距離
DE131	金属板	79,572.303	6,653.603	78,938.345992	15.15
DE132	プラ杭	79,586.978	6,657.371	120,232.120260	13.41
DE130	金属板	79,590.363	6,644.385	-61,606.737720	13.06
DE30	金属板	79,577.706	6,641.126	-101,270.530374	3.01
DE29	金属板	79,575.114	6,642.657	-35,890.275771	11.30
				倍面積	402.922387
				面積	201.4611935
				地積	201.46 m ²

C42

地番 ㊦ 41-26					
測点	標識	Xn	Yn	(Xn+1 - Xn-1)Yn	距離
DE152	金属板	79,597.313	6,667.143	44,116.485231	20.30
DE129	金属板	79,602.566	6,647.526	-46,200.305700	12.60
DE130	金属板	79,590.363	6,644.385	-103,572.673380	13.41
DE132	プラ杭	79,586.978	6,657.371	-25,710.766802	10.06
DE151	金属板	79,586.501	6,667.420	7,327.494580	1.57
R111A	計算点	79,588.077	6,667.331	27,996.122869	2.62
R106-1A	計算点	79,590.700	6,667.225	34,982.929575	2.62
R106A	計算点	79,593.324	6,667.159	34,995.917591	2.62
R105A	計算点	79,595.949	6,667.135	26,595.201515	1.36
				倍面積	530.405479
				面積	265.2027395
				地積	265.20 m ²

C41

地番 ㊦ 41-27					
測点	標識	Xn	Yn	(Xn+1 - Xn-1)Yn	距離
DE153	金属板	79,610.203	6,667.722	41,606.585280	17.65
DE128	金属板	79,614.770	6,650.668	-50,791.151516	12.60
DE129	金属板	79,602.566	6,647.526	-116,045.861382	20.30
DE152	金属板	79,597.313	6,667.143	-26,608.567713	1.26
R104A	計算点	79,598.575	6,667.151	25,921.883088	2.62
R103A	計算点	79,601.201	6,667.209	34,982.845623	2.62
R102A	計算点	79,603.822	6,667.307	26,682.562614	1.38
R101-1A	計算点	79,605.203	6,667.376	31,390.006208	3.33
R101A	計算点	79,608.530	6,667.587	33,337.935000	1.67
				倍面積	476.237202
				面積	238.1186010
				地積	238.11 m ²

作成者 富山市北代6431番地8
土地家屋調査士 石丸 等
(令和6年8月2日作成)

申請人 オダケホーム株式会社
代表取締役 小竹 秀子
縮尺

地番 41-9、41-20~77

土地の所在 富山市下富居字八幡割

座標求積表

c26

地番 ㊶ 41-34					
測点	標識	Xn	Yn	(Xn+1 - Xn-1)Yn	距離
DE38	金属板	79,650.034	6,653.556	82,504.094400	3.00
DE37	金属板	79,652.632	6,652.036	42,233.776564	14.64
DE36	金属板	79,656.383	6,637.876	-50,182.342560	11.77
DE106	金属板	79,645.072	6,634.592	-107,155.295392	17.13
DE121	金属板	79,640.232	6,651.033	33,002.425746	10.12
			倍面積	402.658758	
			面積	201.3293790	
			地積	201.32	m ²

c27

地番 ㊶ 41-35					
測点	標識	Xn	Yn	(Xn+1 - Xn-1)Yn	距離
DE121	金属板	79,640.232	6,651.033	106,955.261673	17.13
DE106	金属板	79,645.072	6,634.592	-41,804.564192	11.60
DE107	金属板	79,633.931	6,631.357	-106,638.851917	17.49
DE120	金属板	79,628.991	6,648.140	41,889.930140	11.60
			倍面積	401.775704	
			面積	200.8878520	
			地積	200.88	m ²

c28

地番 ㊶ 41-36					
測点	標識	Xn	Yn	(Xn+1 - Xn-1)Yn	距離
DE120	金属板	79,628.991	6,648.140	106,356.943720	17.49
DE107	金属板	79,633.931	6,631.357	-39,920.769140	11.41
DE108	金属板	79,622.971	6,628.174	-106,037.527652	17.84
DE119	金属板	79,617.933	6,645.294	40,004.669880	11.41
			倍面積	403.316808	
			面積	201.6584040	
			地積	201.65	m ²

c29

地番 ㊶ 41-37					
測点	標識	Xn	Yn	(Xn+1 - Xn-1)Yn	距離
DE119	金属板	79,617.933	6,645.294	105,607.012248	17.84
DE108	金属板	79,622.971	6,628.174	-37,906.527106	11.20
DE109	金属板	79,612.214	6,625.051	-105,285.310492	18.18
DE118	金属板	79,607.079	6,642.500	37,988.457500	11.20
			倍面積	403.632150	
			面積	201.8160750	
			地積	201.81	m ²

c37

地番 ㊶ 41-31					
測点	標識	Xn	Yn	(Xn+1 - Xn-1)Yn	距離
DE122	金属板	79,671.500	6,659.039	-84,603.090495	14.02
DE125	金属板	79,657.919	6,655.529	-100,684.842712	6.05
DE31	金属板	79,656.372	6,661.379	-15,600.949618	0.82
DE142	金属板	79,655.577	6,661.174	-27,770.434406	12.81
DE156	金属板	79,652.203	6,673.538	-5,532.363002	2.56
R075A	計算点	79,654.748	6,673.865	32,982.240830	2.41
R074A	計算点	79,657.145	6,674.142	38,256.181944	3.35
R073A	計算点	79,660.480	6,674.485	44,365.301795	3.32
R072A	計算点	79,663.792	6,674.756	32,365.891844	1.53
DE157	金属板	79,665.329	6,674.847	17,808.491796	4.46
DE22	コンクリート角	79,666.460	6,670.526	5,996.802874	4.92
DE21	コンクリート角	79,666.228	6,665.602	27,755.566728	5.26
DE20	コンクリート角	79,670.624	6,662.701	35,125.759672	3.76
			倍面積	464.557250	
			面積	232.2786250	
			地積	232.27	m ²

c36

地番 ㊶ 41-32					
測点	標識	Xn	Yn	(Xn+1 - Xn-1)Yn	距離
DE122	金属板	79,671.500	6,659.039	114,322.381552	15.42
DE123	金属板	79,675.087	6,644.040	-64,048.545600	13.66
DE124	金属板	79,661.860	6,640.621	-114,006.181328	15.42
DE125	金属板	79,657.919	6,655.529	64,159.299560	14.02
			倍面積	426.954184	
			面積	213.4770920	
			地積	213.47	m ²

c35

地番 ㊶ 41-33					
測点	標識	Xn	Yn	(Xn+1 - Xn-1)Yn	距離
DE123	金属板	79,675.087	6,644.040	112,144.751160	15.69
DE19	金属板	79,678.739	6,628.771	-43,935.494188	10.70
DE33	金属板	79,668.459	6,625.798	-84,710.827430	2.59
DE32	金属板	79,665.954	6,625.139	-43,719.292261	16.01
DE124	金属板	79,661.860	6,640.621	60,648.791593	13.66
			倍面積	427.928874	
			面積	213.9644370	
			地積	213.96	m ²

測量年月日 令和6年8月1日

作成者 富山市北代6431番地8 土地家屋調査士 石丸 等 (令和6年8月2日作成)

申請人 オダケホーム株式会社 代表取締役 小竹 秀子

縮尺

座標求積表

C24

地番	㊸ 41-42				
測点	標識	Xn	Yn	(Xn+1 - Xn-1)Yn	距離
DE114	金属板	79,563.383	6,630.862	98,514.716734	19.19
DE113	金属板	79,568.803	6,612.446	-37,915.765364	11.61
DE42	金属板	79,557.649	6,609.207	-107,564.843925	17.03
DE41	金属板	79,552.528	6,625.458	-24,534.070974	3.00
DE40	金属板	79,553.946	6,628.110	71,948.134050	9.83
			倍面積	448.170521	
			面積	224.0852605	
			地積	224.08	m ²

C25

地番	㊹ 41-43				
測点	標識	Xn	Yn	(Xn+1 - Xn-1)Yn	距離
DE113	金属板	79,568.803	6,612.446	-107,313.386134	11.61
DE42	金属板	79,557.649	6,609.207	-42,160.131453	15.88
DE43	金属板	79,562.424	6,594.061	48,947.714803	3.00
DE44	金属板	79,565.072	6,592.647	75,512.178738	9.16
DE98	金属板	79,573.878	6,595.203	24,606.702393	17.97
			倍面積	-406.921653	
			面積	203.4608265	
			地積	203.46	m ²

C24

地番	㊺ 41-44				
測点	標識	Xn	Yn	(Xn+1 - Xn-1)Yn	距離
DE112	金属板	79,579.656	6,615.597	-105,379.844613	11.30
DE113	金属板	79,568.803	6,612.446	-38,206.712988	17.97
DE98	金属板	79,573.878	6,595.203	105,054.988587	11.30
DE99	金属板	79,584.732	6,598.352	38,125.277856	17.97
			倍面積	-406.291158	
			面積	203.1455790	
			地積	203.14	m ²

C23

地番	㊻ 41-45				
測点	標識	Xn	Yn	(Xn+1 - Xn-1)Yn	距離
DE111	金属板	79,590.509	6,618.748	-105,430.036892	11.30
DE112	金属板	79,579.656	6,615.597	-38,218.303869	17.97
DE99	金属板	79,584.732	6,598.352	105,105.149008	11.30
DE100	金属板	79,595.585	6,601.502	38,136.877054	17.97
			倍面積	-406.314699	
			面積	203.1573495	
			地積	203.15	m ²

測量年月日 令和6年8月1日

C30

地番	㊼ 41-38				
測点	標識	Xn	Yn	(Xn+1 - Xn-1)Yn	距離
DE118	金属板	79,607.079	6,642.500	106,851.255000	18.18
DE109	金属板	79,612.214	6,625.051	-37,875.416567	11.30
DE110	金属板	79,601.362	6,621.900	-106,519.883400	18.53
DE117	金属板	79,596.128	6,639.681	37,959.056277	11.30
			倍面積	415.011310	
			面積	207.5056550	
			地積	207.50	m ²

C31

地番	㊽ 41-39				
測点	標識	Xn	Yn	(Xn+1 - Xn-1)Yn	距離
DE117	金属板	79,596.128	6,639.681	107,463.236985	18.53
DE110	金属板	79,601.362	6,621.900	-37,208.456100	11.30
DE111	金属板	79,590.509	6,618.748	-107,124.436380	18.88
DE116	金属板	79,585.177	6,636.863	37,292.533197	11.30
			倍面積	422.877702	
			面積	211.4388510	
			地積	211.43	m ²

C32

地番	㊾ 41-40				
測点	標識	Xn	Yn	(Xn+1 - Xn-1)Yn	距離
DE116	金属板	79,585.177	6,636.863	104,278.391456	18.88
DE111	金属板	79,590.509	6,618.748	-36,542.107708	11.30
DE112	金属板	79,579.656	6,615.597	-107,682.072369	19.21
DE115	金属板	79,574.232	6,634.026	-32,234.732334	0.58
DE39	コンクリート角	79,574.797	6,634.191	72,611.220495	10.71
			倍面積	430.699540	
			面積	215.3497700	
			地積	215.34	m ²

C33

地番	㊿ 41-41				
測点	標識	Xn	Yn	(Xn+1 - Xn-1)Yn	距離
DE115	金属板	79,574.232	6,634.026	107,955.505098	19.21
DE112	金属板	79,579.656	6,615.597	-35,916.076113	11.30
DE113	金属板	79,568.803	6,612.446	-107,604.333758	19.19
DE114	金属板	79,563.383	6,630.862	35,998.949798	11.30
			倍面積	434.045025	
			面積	217.0225125	
			地積	217.02	m ²

作成者 富山市北代6431番地8
土地家屋調査士 石丸 等 (令和6年8月2日作成)

申請人 オダケホーム株式会社
代表取締役 小竹 秀子 縮尺

地番	41-9、 41-20~77	地積測量図	8/13
土地の所在	富山市下富居字八幡割		

座標求積表

c18

測点	標識	Xn	Yn	(Xn+1 - Xn-1)Yn	距離
DE106	金属板	79,645.072	6,634.592	-107,613.082240	11.60
DE107	金属板	79,633.931	6,631.357	-40,205.917491	17.98
DE104	金属板	79,639.009	6,614.103	107,280.750660	11.60
DE105	金属板	79,650.151	6,617.336	40,120.908168	17.98
				倍面積	-417.340903
				面積	208.6704515
				地積	208.67 m ²

c17

測点	標識	Xn	Yn	(Xn+1 - Xn-1)Yn	距離
DE106	金属板	79,645.072	6,634.592	-41,346.777344	17.98
DE105	金属板	79,650.151	6,617.336	92,080.230440	9.20
DE34	金属板	79,658.987	6,619.900	68,178.350100	3.00
DE35	金属板	79,660.450	6,622.522	-17,245.047288	15.88
DE36	金属板	79,656.383	6,637.876	-102,077.257128	11.77
				倍面積	-410.501220
				面積	205.2506100
				地積	205.25 m ²

c9

測点	標識	Xn	Yn	(Xn+1 - Xn-1)Yn	距離
DE90	金属板	79,667.219	6,596.994	-50,612.137968	12.29
DE89	プラ杭	79,655.416	6,593.566	-111,457.639664	18.30
DE91	金属板	79,650.315	6,611.146	33,472.232198	10.58
DE48	金属板	79,660.479	6,614.096	84,481.848208	3.00
DE47	金属板	79,663.088	6,612.614	44,569.018360	16.15
				倍面積	453.321134
				面積	226.6605670
				地積	226.66 m ²

c10

測点	標識	Xn	Yn	(Xn+1 - Xn-1)Yn	距離
DE91	金属板	79,650.315	6,611.146	113,731.544638	18.30
DE89	プラ杭	79,655.416	6,593.566	-46,154.962000	12.60
DE88	プラ杭	79,643.315	6,590.052	-113,368.664556	18.30
DE92	金属板	79,638.213	6,607.635	46,253.445000	12.60
				倍面積	461.363082
				面積	230.6815410
				地積	230.68 m ²

測量年月日 令和6年8月1日

c22

測点	標識	Xn	Yn	(Xn+1 - Xn-1)Yn	距離
DE110	金属板	79,601.362	6,621.900	-105,480.245100	11.30
DE111	金属板	79,590.509	6,618.748	-38,236.507196	17.97
DE100	金属板	79,595.585	6,601.502	105,155.325358	11.30
DE101	金属板	79,606.438	6,604.651	38,155.068827	17.98
				倍面積	-406.358111
				面積	203.1790555
				地積	203.17 m ²

c21

測点	標識	Xn	Yn	(Xn+1 - Xn-1)Yn	距離
DE109	金属板	79,612.214	6,625.051	-105,537.062430	11.30
DE110	金属板	79,601.362	6,621.900	-38,248.094400	17.98
DE101	金属板	79,606.438	6,604.651	105,212.090430	11.30
DE102	金属板	79,617.292	6,607.801	38,166.658576	17.98
				倍面積	-406.407824
				面積	203.2039120
				地積	203.20 m ²

c20

測点	標識	Xn	Yn	(Xn+1 - Xn-1)Yn	距離
DE108	金属板	79,622.971	6,628.174	-104,957.135290	11.20
DE109	金属板	79,612.214	6,625.051	-37,623.664629	17.98
DE102	金属板	79,617.292	6,607.801	104,634.528835	11.20
DE103	金属板	79,628.049	6,610.922	37,543.426038	17.98
				倍面積	-402.845046
				面積	201.4225230
				地積	201.42 m ²

c19

測点	標識	Xn	Yn	(Xn+1 - Xn-1)Yn	距離
DE107	金属板	79,633.931	6,631.357	-106,353.703566	11.41
DE108	金属板	79,622.971	6,628.174	-38,986.919468	17.98
DE103	金属板	79,628.049	6,610.922	106,025.967036	11.41
DE104	金属板	79,639.009	6,614.103	38,904.153846	17.98
				倍面積	-410.502152
				面積	205.2510760
				地積	205.25 m ²

作成者

富山市北代6431番地8
土地家屋調査士 石丸 等

(令和6年8月2日作成)

申請人

オダケホーム株式会社
代表取締役 小竹 秀子

縮尺

地番	41-9、 41-20~77
土地の所在	富山市下富居字八幡割

座標求積表

c15

地番 ㊦ 41-58					
測点	標識	Xn	Yn	(Xn+1 - Xn-1)Yn	距離
DE96	金属板	79,589.806	6,593.588	113,455.868716	18.31
DE84	プラ杭	79,594.911	6,575.995	-46,005.661020	12.60
DE83	プラ杭	79,582.810	6,572.481	-113,092.680567	18.32
DE97	金属板	79,577.704	6,590.076	46,104.171696	12.60
				倍面積	461.698825
				面積	230.8494125
				地積	230.84 m ²

c11

地番 ㊦ 41-54					
測点	標識	Xn	Yn	(Xn+1 - Xn-1)Yn	距離
DE92	金属板	79,638.213	6,607.635	113,677.752540	18.30
DE88	プラ杭	79,643.315	6,590.052	-46,123.773948	12.60
DE87	プラ杭	79,631.214	6,586.538	-113,314.799752	18.31
DE93	金属板	79,626.111	6,604.123	46,222.256877	12.60
				倍面積	461.435717
				面積	230.7178585
				地積	230.71 m ²

c16

地番 ㊦ 41-59					
測点	標識	Xn	Yn	(Xn+1 - Xn-1)Yn	距離
DE97	金属板	79,577.704	6,590.076	105,276.464100	18.32
DE83	プラ杭	79,582.810	6,572.481	-48,550.917147	13.00
DE82	金属板	79,570.317	6,568.853	-114,022.150374	16.12
DE50	金属板	79,565.452	6,584.230	-22,926.288860	3.02
DE49	金属板	79,566.835	6,586.922	80,702.968344	11.31
				倍面積	480.076063
				面積	240.0380315
				地積	240.03 m ²

c12

地番 ㊦ 41-55					
測点	標識	Xn	Yn	(Xn+1 - Xn-1)Yn	距離
DE93	金属板	79,626.111	6,604.123	113,623.936215	18.31
DE87	プラ杭	79,631.214	6,586.538	-46,092.592924	12.60
DE86	プラ杭	79,619.113	6,583.024	-113,260.927920	18.31
DE94	金属板	79,614.009	6,600.611	46,191.075778	12.60
				倍面積	461.491149
				面積	230.7455745
				地積	230.74 m ²

c8

地番 ㊦ 41-60					
測点	標識	Xn	Yn	(Xn+1 - Xn-1)Yn	距離
DE83	プラ杭	79,582.810	6,572.481	-113,256.992592	13.00
DE82	金属板	79,570.317	6,568.853	-52,511.410882	14.91
DE51	金属板	79,574.816	6,554.636	46,826.319584	3.00
DE52	金属板	79,577.461	6,553.218	83,442.124794	10.50
DE81	金属板	79,587.549	6,556.148	35,068.835652	17.00
				倍面積	-431.123444
				面積	215.5617220
				地積	215.56 m ²

c13

地番 ㊦ 41-56					
測点	標識	Xn	Yn	(Xn+1 - Xn-1)Yn	距離
DE94	金属板	79,614.009	6,600.611	113,570.112866	18.31
DE86	プラ杭	79,619.113	6,583.024	-46,061.418928	12.60
DE85	プラ杭	79,607.012	6,579.509	-113,207.031854	18.31
DE95	金属板	79,601.907	6,597.099	46,159.901703	12.60
				倍面積	461.563787
				面積	230.7818935
				地積	230.78 m ²

c7

地番 ㊦ 41-61					
測点	標識	Xn	Yn	(Xn+1 - Xn-1)Yn	距離
DE84	プラ杭	79,594.911	6,575.995	-110,739.755800	12.60
DE83	プラ杭	79,582.810	6,572.481	-48,386.605122	17.00
DE81	金属板	79,587.549	6,556.148	110,405.532320	12.60
DE80	金属板	79,599.650	6,559.663	48,292.239006	17.00
				倍面積	-428.589596
				面積	214.2947980
				地積	214.29 m ²

c14

地番 ㊦ 41-57					
測点	標識	Xn	Yn	(Xn+1 - Xn-1)Yn	距離
DE95	金属板	79,601.907	6,597.099	113,509.685394	18.31
DE85	プラ杭	79,607.012	6,579.509	-46,030.244964	12.60
DE84	プラ杭	79,594.911	6,575.995	-113,146.569970	18.31
DE96	金属板	79,589.806	6,593.588	46,128.741648	12.60
				倍面積	461.612108
				面積	230.8060540
				地積	230.80 m ²

測量年月日 令和6年8月1日

作成者 富山市北代6431番地8
土地家屋調査士 石丸 等 (令和 6 年 8 月 2 日作成)

申請人 オダケホーム株式会社
代表取締役 小竹 秀子 縮尺

地番 41-9、
41-20~77

土地の所在 富山市下富居字八幡割

座標求積表

c2

地番 ㊦ 41-66					
測点	標識	Xn	Yn	(Xn+1 - Xn-1)Yn	距離
DE89	ブラ杭	79,655.416	6,593.566	-111,035.651440	12.60
DE88	ブラ杭	79,643.315	6,590.052	-48,515.962824	17.00
DE76	金属板	79,648.054	6,573.720	110,701.444800	12.60
DE75	金属板	79,660.155	6,577.234	48,421.596708	17.00
				倍面積	-428.572756
				面積	214.2863780
				地積	214.28 m ²

c1

地番 ㊦ 41-67					
測点	標識	Xn	Yn	(Xn+1 - Xn-1)Yn	距離
DE89	ブラ杭	79,655.416	6,593.566	-46,576.950224	17.00
DE75	金属板	79,660.155	6,577.234	92,975.779824	9.78
DE45	金属板	79,669.552	6,579.963	71,570.257551	3.00
DE46	金属板	79,671.032	6,582.579	-15,357.156807	14.91
DE90	金属板	79,667.219	6,596.994	-103,018.658304	12.29
				倍面積	-406.727960
				面積	203.3639800
				地積	203.36 m ²

c6

地番 ㊦ 41-62					
測点	標識	Xn	Yn	(Xn+1 - Xn-1)Yn	距離
DE85	ブラ杭	79,607.012	6,579.509	-110,798.931560	12.60
DE84	ブラ杭	79,594.911	6,575.995	-48,412.475190	17.00
DE80	金属板	79,599.650	6,559.663	110,464.724920	12.60
DE79	金属板	79,611.751	6,563.177	48,318.109074	17.00
				倍面積	-428.572756
				面積	214.2863780
				地積	214.28 m ²

c5

地番 ㊦ 41-63					
測点	標識	Xn	Yn	(Xn+1 - Xn-1)Yn	距離
DE86	ブラ杭	79,619.113	6,583.024	-110,858.124160	12.60
DE85	ブラ杭	79,607.012	6,579.509	-48,438.345258	17.00
DE79	金属板	79,611.751	6,563.177	110,523.900680	12.60
DE78	金属板	79,623.852	6,566.691	48,343.979142	17.00
				倍面積	-428.589596
				面積	214.2947980
				地積	214.29 m ²

c4

地番 ㊦ 41-64					
測点	標識	Xn	Yn	(Xn+1 - Xn-1)Yn	距離
DE87	ブラ杭	79,631.214	6,586.538	-110,917.299920	12.60
DE86	ブラ杭	79,619.113	6,583.024	-48,464.222688	17.00
DE78	金属板	79,623.852	6,566.691	110,583.076440	12.60
DE77	金属板	79,635.953	6,570.205	48,369.849210	17.00
				倍面積	-428.596958
				面積	214.2984790
				地積	214.29 m ²

c3

地番 ㊦ 41-65					
測点	標識	Xn	Yn	(Xn+1 - Xn-1)Yn	距離
DE88	ブラ杭	79,643.315	6,590.052	-110,976.475680	12.60
DE87	ブラ杭	79,631.214	6,586.538	-48,490.092756	17.00
DE77	金属板	79,635.953	6,570.205	110,642.252200	12.60
DE76	金属板	79,648.054	6,573.720	48,395.726640	17.00
				倍面積	-428.589596
				面積	214.2947980
				地積	214.29 m ²

測量年月日 令和6年8月1日

作成者 富山市北代6431番地8
土地家屋調査士 石丸 等 (令和 6 年 8 月 2 日作成)

申請人 オダケホーム株式会社
代表取締役 小竹 秀子 縮尺

地番 41-9、
41-20～77

土地の所在 富山市下富居字八幡割

集合住宅用地

地番 ㊸ 41-70					
測点	標識	Xn	Yn	(Xn+1 - Xn-1)Yn	距離
DE15	金属板	79,678.869	6,576.435	-155,013.149385	19.92
DE69	金属板	79,659.739	6,570.877	-120,194.482084	3.00
DE70	木杭	79,660.577	6,567.995	-26,042.100175	5.00
DE71	木杭	79,655.774	6,566.600	-47,305.786400	2.50
DE72	木杭	79,653.373	6,565.902	-21,266.956578	3.00
DE73	金属板	79,652.535	6,568.784	-537,898.015408	84.40
DE146	金属板	79,571.486	6,545.237	-536,617.800682	0.97
DE147	金属板	79,570.549	6,544.965	33,117.522900	19.87
865A	金属板	79,576.546	6,526.017	61,723.068786	3.56
493A	コンクリート杭	79,580.007	6,526.880	146,476.240960	19.90
473A	コンクリート杭	79,598.988	6,532.890	248,707.122300	20.01
474A	コンクリート杭	79,618.077	6,538.919	249,433.604174	19.98
462A	コンクリート杭	79,637.134	6,544.949	249,342.922053	19.97
475A	コンクリート杭	79,656.174	6,550.982	249,690.678930	19.99
463A	コンクリート杭	79,675.249	6,556.987	177,930.399232	8.45
DE160	プラ杭	79,683.310	6,559.524	23,745.476880	17.48
				倍面積	-4,171.254497
				面積	2,085.627485
				地積	2.085.62 m ²

地番 ㊸ 41-71					
測点	標識	Xn	Yn	(Xn+1 - Xn-1)Yn	距離
DE71	木杭	79,655.774	6,566.600	-10,270.162400	2.50
DE72	木杭	79,653.373	6,565.902	-21,266.956578	3.00
DE73	金属板	79,652.535	6,568.784	10,273.578176	2.50
DE74	金属板	79,654.937	6,569.482	21,278.552198	3.00
				倍面積	15.011396
				面積	7.5056980
				地積	7.50 m ²

地番 ㊸ 41-72					
測点	標識	Xn	Yn	(Xn+1 - Xn-1)Yn	距離
DE70	木杭	79,660.577	6,567.995	-26,042.100175	5.00
DE71	木杭	79,655.774	6,566.600	-37,035.624000	3.00
DE74	金属板	79,654.937	6,569.482	26,047.996130	5.00
DE69	金属板	79,659.739	6,570.877	37,059.746280	3.00
				倍面積	30.018235
				面積	15.0091175
				地積	15.00 m ²

測量年月日 令和6年8月1日

座標求積表

地番 ㊸ 41-68					
測点	標識	Xn	Yn	(Xn+1 - Xn-1)Yn	距離
DE17	金属板	79,670.301	6,616.962	55,245.015738	3.01
DE16	金属板	79,668.828	6,614.333	56,671.605144	39.20
DE15	金属板	79,678.869	6,576.435	-59,773.217715	19.92
DE69	金属板	79,659.739	6,570.877	-157,254.228364	5.00
DE74	金属板	79,654.937	6,569.482	-47,326.548328	2.50
DE73	金属板	79,652.535	6,568.784	-548,171.593584	84.40
DE146	金属板	79,571.486	6,545.237	-612,038.566633	41.33
DE143	ペンキ	79,559.026	6,584.651	-30,625.211801	8.13
DE49	金属板	79,566.835	6,586.922	42,327.560772	3.02
DE50	金属板	79,565.452	6,584.230	22,926.288860	16.12
DE82	金属板	79,570.317	6,568.853	61,510.739492	14.91
DE51	金属板	79,574.816	6,554.636	46,826.319584	3.00
DE52	金属板	79,577.461	6,553.218	83,442.124794	10.50
DE81	金属板	79,587.549	6,556.148	145,474.367972	12.60
DE80	金属板	79,599.650	6,559.663	158,756.963926	12.60
DE79	金属板	79,611.751	6,563.177	158,842.009754	12.60
DE78	金属板	79,623.852	6,566.691	158,927.055582	12.60
DE77	金属板	79,635.953	6,570.205	159,012.101410	12.60
DE76	金属板	79,648.054	6,573.720	159,097.171440	12.60
DE75	金属板	79,660.155	6,577.234	141,397.376532	9.78
DE45	金属板	79,669.552	6,579.963	71,570.257551	3.00
DE46	金属板	79,671.032	6,582.579	-15,357.156807	14.91
DE90	金属板	79,667.219	6,596.994	-52,406.520336	16.15
DE47	金属板	79,663.088	6,612.614	-44,569.018360	3.00
DE48	金属板	79,660.479	6,614.096	47,707.474448	10.23
				倍面積	2,212.371071
				面積	1,106.1855355
				地積	1,106.18 m ²

地番 ㊸ 41-69					
測点	標識	Xn	Yn	(Xn+1 - Xn-1)Yn	距離
DE146	金属板	79,571.486	6,545.237	75,420.765951	0.97
DE147	金属板	79,570.549	6,544.965	-105,439.386150	50.28
862A	金属板	79,555.376	6,592.909	-93,770.944707	0.99
860A	金属板	79,556.326	6,593.210	12,138.099610	2.97
DE144	ペンキ	79,557.217	6,590.373	17,794.007100	6.00
DE143	ペンキ	79,559.026	6,584.651	93,956.385119	41.33
				倍面積	98.926923
				面積	49.4634615
				地積	49.46 m ²

作成者 富山市北代6431番地8
土地家屋調査士 石丸 等 (令和6年8月2日作成)

申請人 オダケホーム株式会社
代表取締役 小竹 秀子 縮尺

座 標 求 積 表

地 番 ㊦ 41-75					
測 点	標 識	Xn	Yn	(Xn+1 -Xn-1)Yn	距 離
DE158	ベンキ	79,679.696	6,629.048	47,941.275136	0.99
DE19	金属板	79,678.739	6,628.771	-30,552.005539	15.69
DE123	金属板	79,675.087	6,644.040	-48,096.205560	15.42
DE122	金属板	79,671.500	6,659.039	-29,719.291057	3.76
DE20	コンクリート角	79,670.624	6,662.701	-35,125.759672	5.26
DE21	コンクリート角	79,666.228	6,665.602	-27,755.566728	4.92
DE22	コンクリート角	79,666.460	6,670.526	-5,996.802874	4.46
DE157	金属板	79,665.329	6,674.847	-700.858935	1.02
RK2A	ベンキ	79,666.355	6,674.908	14,290.978028	4.41
800A	ベンキ	79,667.470	6,670.640	6,070.282400	4.52
801A	ベンキ	79,667.265	6,666.119	26,911.122403	5.08
H15A	ベンキ	79,671.507	6,663.314	82,831.656334	35.23
				倍面積	98.823936
				面積	49.4119680
				地積	49.41 m ²

地 番 ㊦ 41-73					
測 点	標 識	Xn	Yn	(Xn+1 -Xn-1)Yn	距 離
DE160	ブラ杭	79,683.310	6,559.524	-101,397.121992	17.48
DE15	金属板	79,678.869	6,576.435	-95,239.931670	39.20
DE16	金属板	79,668.828	6,614.333	-56,671.605144	3.01
DE17	金属板	79,670.301	6,616.962	85,749.210558	11.96
DE159	ベンキ	79,681.787	6,620.297	166,162.834403	58.56
H12A	ブラ杭	79,695.400	6,563.332	82,304.183280	1.12
464A	コンクリート杭	79,694.327	6,562.992	-79,346.573280	11.54
				倍面積	1,560.996155
				面積	780.4980775
				地積	780.49 m ²

地 番 ㊦ 41-74					
測 点	標 識	Xn	Yn	(Xn+1 -Xn-1)Yn	距 離
DE158	ベンキ	79,679.696	6,629.048	20,205.338304	8.99
DE159	金属板	79,681.787	6,620.297	-62,197.690315	11.96
DE17	金属板	79,670.301	6,616.962	-140,994.226296	10.23
DE48	金属板	79,660.479	6,614.096	-132,189.322656	10.58
DE91	金属板	79,650.315	6,611.146	-147,203.776836	12.60
DE92	金属板	79,638.213	6,607.635	-159,931.197540	12.60
DE93	金属板	79,626.111	6,604.123	-159,846.193092	12.60
DE94	金属板	79,614.009	6,600.611	-159,761.188644	12.60
DE95	金属板	79,601.907	6,597.099	-159,669.587097	12.60
DE96	金属板	79,589.806	6,593.588	-159,584.610364	12.60
DE97	金属板	79,577.704	6,590.076	-151,380.635796	11.31
DE49	金属板	79,566.835	6,586.922	-123,030.529116	8.13
DE143	ベンキ	79,559.026	6,584.651	-63,331.173318	6.00
DE144	ベンキ	79,557.217	6,590.373	39,845.395158	8.17
DE44	金属板	79,565.072	6,592.647	109,840.091667	9.16
DE98	金属板	79,573.878	6,595.203	129,661.690980	11.30
DE99	金属板	79,584.732	6,598.352	143,230.426864	11.30
DE100	金属板	79,595.585	6,601.502	143,292.202412	11.30
DE101	金属板	79,606.438	6,604.651	143,367.159257	11.30
DE102	金属板	79,617.292	6,607.801	142,801.187411	11.20
DE103	金属板	79,628.049	6,610.922	143,569.393074	11.41
DE104	金属板	79,639.009	6,614.103	146,184.904506	11.60
DE105	金属板	79,650.151	6,617.336	132,201.138608	9.20
DE34	金属板	79,658.987	6,619.900	109,844.000700	8.07
DE68	ベンキ	79,666.744	6,622.151	46,136.526017	3.09
DE32	金属板	79,665.954	6,625.139	11,362.113385	2.59
DE33	金属板	79,668.459	6,625.798	84,710.827430	10.70
DE19	金属板	79,678.739	6,628.771	74,487.499727	0.99
				倍面積	1,619.764430
				面積	809.8822150
				地積	809.88 m ²

測量年月日 令和6年8月1日

作 成 者 富山市北代6431番地8
 土地家屋調査士 石丸 等 (令和 6 年 8 月 2 日作成)

申 請 人 オダケホーム株式会社
 代表取締役 小竹 秀子

縮尺

地番	41-9、 41-20～77	地積測量図	13/13
土地の所在	富山市下富居字八幡割		

座標求積表

地番	㊦ 41-76					
測点	標識	Xn	Yn	(Xn+1 - Xn-1)Yn	距離	
DE150	金属板	79,571.010	6,669.039	2,387.515962	5.97	
DE25	コンクリート角	79,570.248	6,663.108	-4,237.736688	2.00	
DE26	コンクリート角	79,570.374	6,661.110	9,851.781690	5.43	
DE27	ベンキ	79,571.727	6,655.843	10,190.095633	0.71	
DE28	ベンキ	79,571.905	6,655.151	3,833.366976	1.59	
DE131	金属板	79,572.303	6,653.603	21,351.412027	11.30	
DE29	金属板	79,575.114	6,642.657	35,890.275771	3.01	
DE30	金属板	79,577.706	6,641.126	101,270.530374	13.06	
DE130	金属板	79,590.363	6,644.385	165,179.411100	12.60	
DE129	金属板	79,602.566	6,647.526	162,246.167082	12.60	
DE128	金属板	79,614.770	6,650.668	162,329.504544	12.60	
DE127	金属板	79,626.974	6,653.810	172,134.064700	14.11	
DE126	金属板	79,640.640	6,657.329	190,419.581387	15.42	
DE142	金属板	79,655.577	6,661.174	104,793.589368	0.82	
DE31	金属板	79,656.372	6,661.379	15,600.949618	6.05	
DE125	金属板	79,657.919	6,655.529	36,525.543152	15.42	
DE124	金属板	79,661.860	6,640.621	53,357.389735	16.01	
DE32	金属板	79,665.954	6,625.139	32,357.178876	3.09	
			倍面積	2,650.861283		
			面積	1,325.4306415		
			地積	1,325.43	m ²	

地番	㊦ 41-77					
測点	標識	Xn	Yn	(Xn+1 - Xn-1)Yn	距離	
857A	金属板	79,552.478	6,605.369	48,219.193700	0.99	
861A	金属板	79,551.528	6,605.069	-60,786.450007	27.44	
DE148	金属板	79,543.275	6,631.248	-48,408.110400	0.99	
DE145	金属板	79,544.228	6,631.526	61,029.933778	27.42	
			倍面積	54,567071		
			面積	27,2835355		
			地積	27.28	m ²	

地番	㊦ 41-76					
測点	標識	Xn	Yn	(Xn+1 - Xn-1)Yn	距離	
DE68	ベンキ	79,666.744	6,622.151	-46,136.526017	8.07	
DE34	金属板	79,658.987	6,619.900	-41,665.650600	3.00	
DE35	金属板	79,660.450	6,622.522	-17,245.047288	15.88	
DE36	金属板	79,656.383	6,637.876	-51,894.914568	14.64	
DE37	金属板	79,652.632	6,652.036	-42,233.776564	3.00	
DE38	金属板	79,650.034	6,653.556	-82,504.094400	10.12	
DE121	金属板	79,640.232	6,651.033	-139,957.687419	11.60	
DE120	金属板	79,628.991	6,648.140	-148,246.873860	11.41	
DE119	金属板	79,617.933	6,645.294	-145,611.682128	11.20	
DE118	金属板	79,607.079	6,642.500	-144,839.712500	11.30	
DE117	金属板	79,596.128	6,639.681	-145,422.293262	11.30	
DE116	金属板	79,585.177	6,636.863	-141,570.924653	10.71	
DE39	コンクリート角	79,574.797	6,634.191	-72,611.220495	0.58	
DE115	金属板	79,574.232	6,634.026	-75,720.772764	11.30	
DE114	金属板	79,563.383	6,630.862	-134,513.666532	9.83	
DE40	金属板	79,553.946	6,628.110	-71,948.134050	3.00	
DE41	金属板	79,552.528	6,625.458	24,534.070974	17.03	
DE42	金属板	79,557.649	6,609.207	65,404.712472	15.88	
DE43	金属板	79,562.424	6,594.061	48,947.714803	3.00	
DE44	金属板	79,565.072	6,592.647	-34,327.912929	8.17	
DE144	ベンキ	79,557.217	6,590.373	-57,639.402258	2.97	
860A	金属板	79,556.326	6,593.210	-31,245.222190	12.75	
857A	金属板	79,552.478	6,605.369	-79,911.754162	27.42	
DE145	金属板	79,544.228	6,631.526	-48,363.719118	0.99	
DE61	金属板	79,545.185	6,631.806	86,724.127062	12.62	
DE139	金属板	79,557.305	6,635.344	150,489.601920	11.00	
DE60	金属板	79,567.865	6,638.428	79,946.588404	3.00	
DE59	金属板	79,569.348	6,641.038	-12,026.919818	13.19	
DE58	ベンキ	79,566.054	6,653.819	-23,102.059568	0.71	
DE57	金属板	79,565.876	6,654.510	-13,515.309810	7.42	
DE56	コンクリート角	79,564.023	6,661.699	-9,666.125249	3.11	
DE55	金属板	79,564.425	6,664.789	5,425.138246	3.20	
802A	コンクリート角	79,564.837	6,667.969	3,960.773586	2.09	
RK5A	金属板	79,565.019	6,670.053	15,908.076405	2.23	
R121A	計算点	79,567.222	6,669.653	31,947.637870	2.62	
R117-2A	計算点	79,569.809	6,669.221	17,793.481628	0.08	
R117-1A	計算点	79,569.890	6,669.208	8,009.718808	1.13	

測量年月日 令和6年8月1日

作成者 富山市北代6431番地8
土地家屋調査士 石丸 等 (令和 6 年 8 月 2 日作成)

申請人 オダケホーム株式会社
代表取締役 小竹 秀子

縮尺